

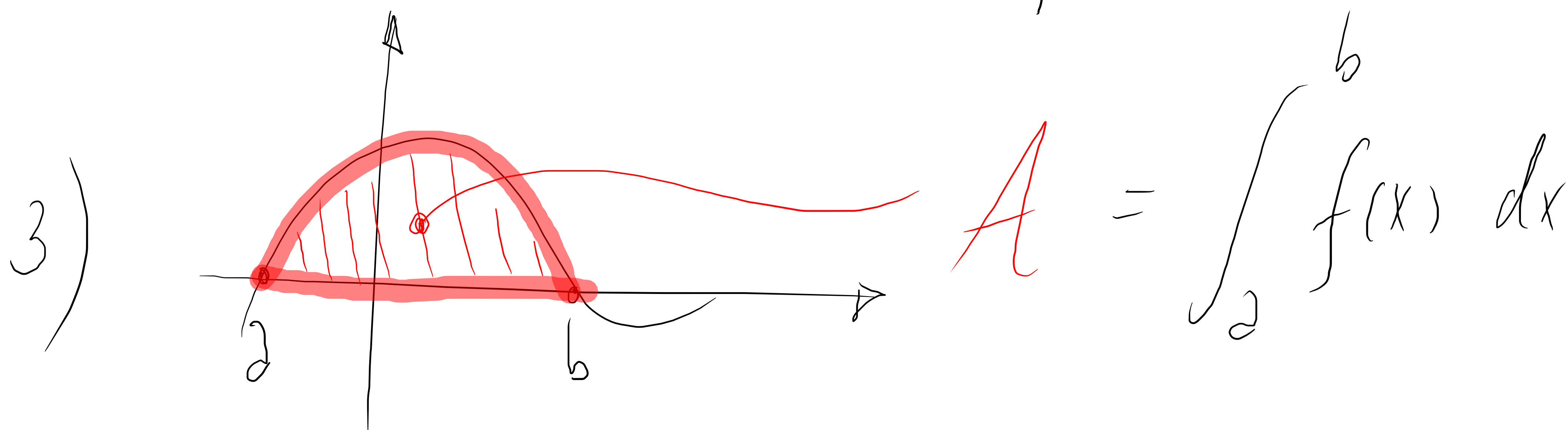
$$1) \int f(x) dx = F(x) + C$$

techniques:

- tables / formules
- « dérivée inverse »
- par parties
- changement de variables
- éléments simples

$$2) \int_a^b f(x) dx = F(x) \Big|_a^b = F(b) - F(a)$$

$$F'(x) = f(x)$$



TE primitives (45')

22. XI . 2022

2.1.1 à 2.2.19

SELON LISTE